

# Wohnungsgenossenschaft Riesa eG

Alleestraße 136 in 01591 Riesa

## Exposé

### Erstbezug nach Sanierung! 4-RWE mit Balkon

Karl-Marx-Ring 40  
01587 Riesa

Objektnummer: 1403.7.0097 + 03.03  
Etage: 2. Etage

Nettokaltmiete: 551,00 EUR  
Betriebskosten: 71,93 EUR  
VZ HZ/WW/KW: 119,00 EUR  
VZ Kabel: 6,07 EUR  
**Gesamtmiete 748,00 EUR**

Genossenschaftsanteile: 1.280,00 EUR  
Eintrittsgeld: 50,00 EUR

**Bezugsfrei ab:** nach Vereinbarung

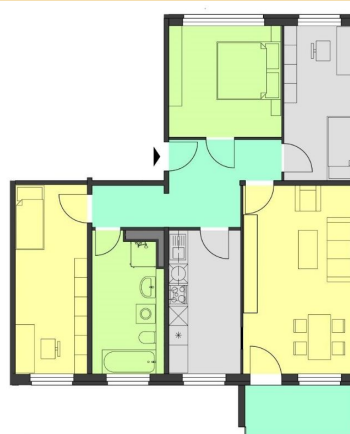
**Wohnfläche ca.** 84,79 m<sup>2</sup>

#### Besonderheiten:

- Sanierungsbeginn in 2019
- alle Wohnungen mit Aufzug erreichbar
- hochwertiger Fußbodenbelag
- Wohnung wird Raufaser-weiß übergeben

#### Lage:

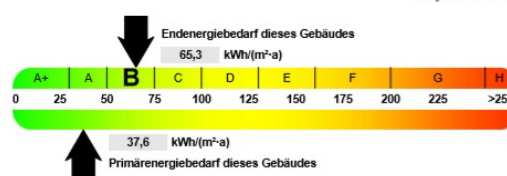
Zentral und zugänglich zu allen Dienstleistern des täglichen Bedarfs bietet Ihnen das Gebäude und die unmittelbare Nähe zur Innenstadt eine optimale Wohnlage. In näherer Umgebung findet man unzählige Freizeit- und Erholungsmöglichkeiten, wie das Elbufer mit den Elbwiesen oder aber auch den schön gestalteten Stadtpark von Riesa.



#### Objekt und Ausstattung:

Baujahr: 1976  
Objektzustand: Teilsaniert  
Heizungsart: Fernwärme  
Bodenbelag: PVC  
Balkon: Ja  
Aufzug: Ja

CO<sub>2</sub>-Emissionen <sup>3</sup> 13,9 kg/(m<sup>2</sup>·a)



#### Sie erreichen unsere Vermietung über:

Telefon: 03525/5064-35 / -31  
Fax: 03525/5064-15  
E-Mail: [info@wg-riesa.de](mailto:info@wg-riesa.de)  
Internet: [www.wg-riesa.de](http://www.wg-riesa.de)

Änderungen der hier angebotenen Standardausstattung sind nach Absprache möglich. Dieses Angebot ist freibleibend. Irrtümer, Zwischenvermietung und technische Änderungen bleiben vorbehalten.